

**YONJOU**  
— 永球质泵 技无止境 —  
Since 1989

## 性能范围

流量：2.3 – 400 m<sup>3</sup>/h

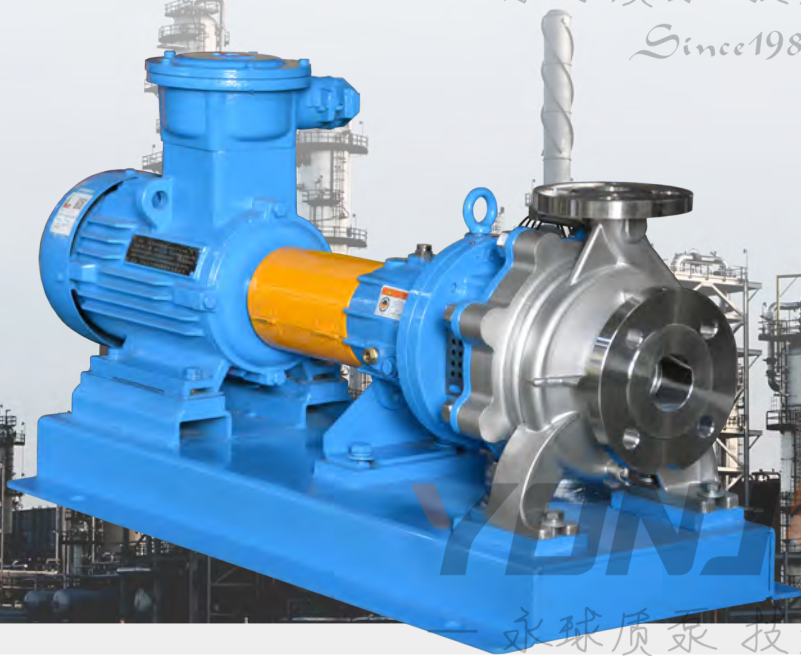
扬程：5 – 125 m

进口直径：32 – 200 mm

出口直径：20 – 150 mm

电机功率：0.75 – 110 kW

最大工作压力：1.6 Mpa



## 应用

MH系列化工泵可用于在多个行业中高效可靠地输送清洁、轻度污染或腐蚀性液体。

- 化工和石化行业
- 制药行业
- 涂料行业
- 塑料和橡胶工业
- 有色和无色金属行业
- 造纸和纤维素行业
- 纺织工业
- 食品和饮料行业

## 特点

MH系列化工泵是在传统IH化工泵基础上全新开发的升级优化产品。该系列融合了先进的集装式机械密封技术、强化的轴承支撑结构，整泵主体可采用碳钢、不锈钢、双相钢或钛材等材质，旨在实现更优异的运行性能、更便捷的维护体验，同时具备卓越的户外及严苛工况适应能力。

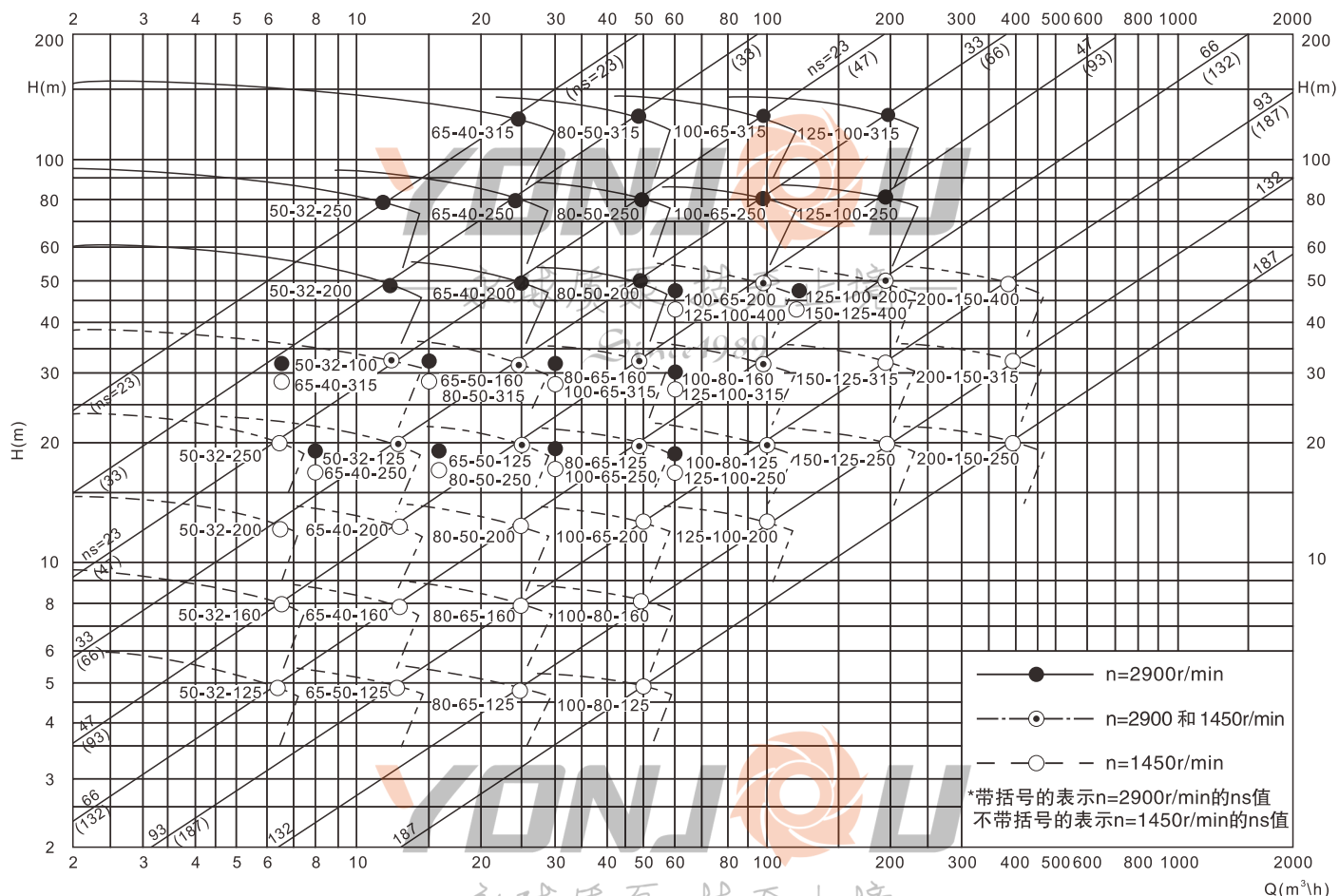
- 1、集装式机械密封：轴套与机械密封集成为一体，结构更加紧凑，有效简化安装与检修流程。
- 2、加大密封腔设计：密封腔间隙 $\geq 5\text{mm}$ ，显著提升冷却效果和散热能力，有效延长机械密封使用寿命。
- 3、先进轴承箱结构：支持温度与振动传感器安装，轴承座独立设计，便于状态监测与维护。
- 4、自动注油与排气阀：集润滑与排气功能于一体，可在注油的同时完成排气，有效防止户外工况下水分侵入轴承腔。
- 5、配置起吊吊环：便于设备安装、拆卸及日常检修作业。
- 6、3Cr13不锈钢泵轴：具备更高的强度、耐腐蚀性和使用寿命，适应多种化工介质工况。

MH系列是新一代卧式单级蜗壳泵，可完全替代ISO2858标准尺寸，产品设计符合ISO5199规范。

专为严苛工况设计，提升运行可靠性，支持全方位实时状态监测，最大限度降低停机时间，减少维护成本。



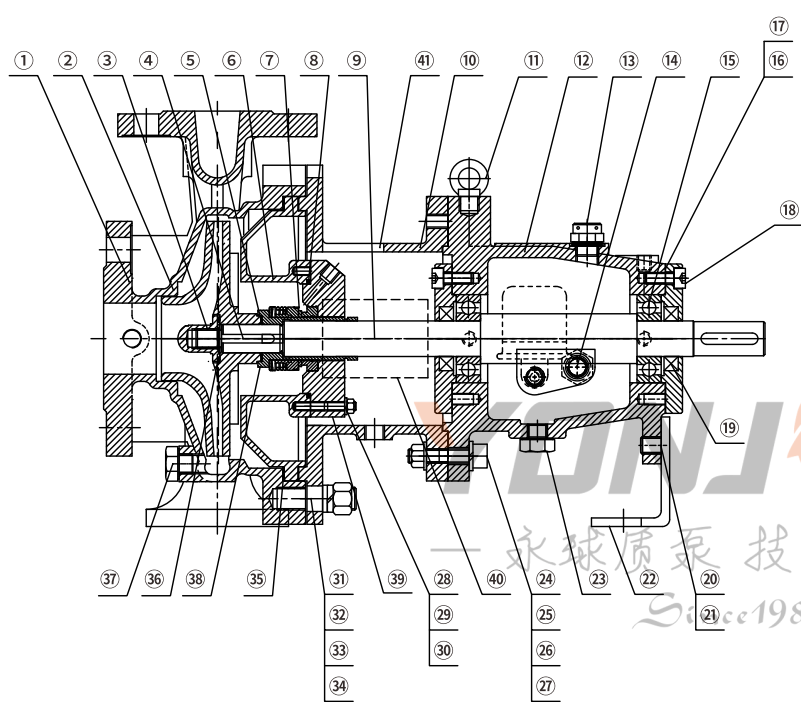
## 型谱图



## 结构图

— 永球质泵 技无止境 —

Since 1989



序号	名称	序号	名称
①	泵体	②②	三角架
②	叶轮	②③	堵头
③	叶轮螺母	②④	外六角螺丝
④	平键	②⑤	平垫
⑤	四氟垫圈	②⑥	螺母
⑥	泵盖	②⑦	弹垫
⑦	机械密封	②⑧	双头螺栓
⑧	四氟垫圈	②⑨	平垫
⑨	泵轴	③⑩	螺母
⑩	连接架	③①	双头螺栓
⑪	吊环螺丝	③②	螺母
⑫	轴承座	③③	弹垫
⑬	排气阀	③④	平垫
⑭	油镜	③⑤	四氟垫圈
⑮	轴承	③⑥	四氟垫圈
⑯	轴承压盖	③⑦	六角堵头
⑰	轴承压盖纸垫	③⑧	轴套
⑱	内六角螺栓	③⑨	机封压盖
⑲	骨架油封	④①	侧防护网
⑳	外六角螺栓	④②	上防护网
㉑	平垫		