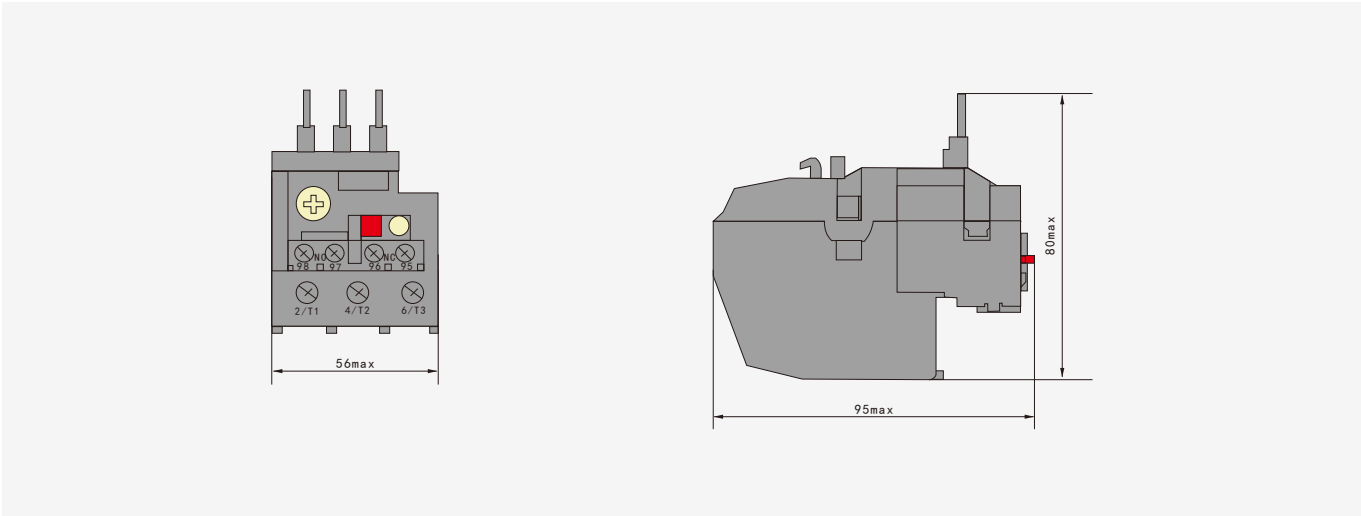
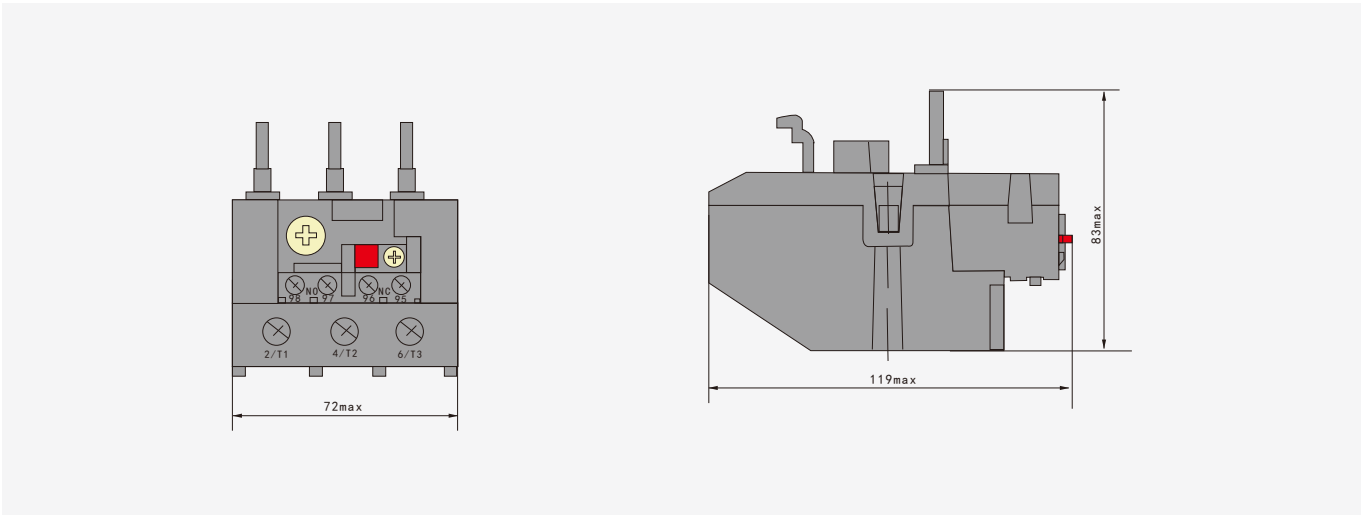


JRS1  
系列热过载继电器

2、JR36-36/z外形及安装尺寸图（mm）



3、JRS1-93/Z外形及安装尺寸图（mm）



七、订货须知

订货时必须指明产品名称、型号、整定电流范围、数量；如需订购安装基座，应另注明。  
订货示例：如热过载继电器 JRS1-25 7~10A 50台。

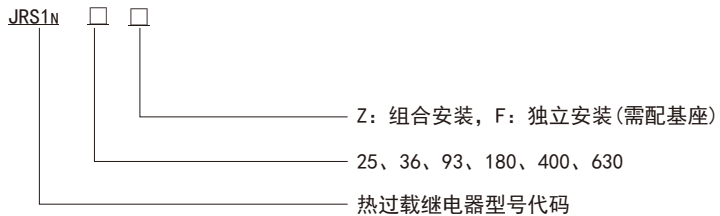
JRS1N  
系列热过载继电器



一、适用范围

JRS1N系列热过载继电器(以下简称热继电器)主要用于交流50Hz/60Hz、额定工作电压至660V、额定工作电流0.1A~630A的电路中，用于启动和加速电动机至正常转速，并作电路和电动机过载、断相保护，并可与相应的交流接触器组成起动器。

二、型号及含义



三、热继电器整定电流及匹配产品型号

产品型号	额定绝缘电压Ui	热元件等级		适配的接触器型号	熔断器额定电流Imax (A)
		额定整定电流 (A)	整定调节电流范围 (A)		
JRS1N-25	660	0.16	0.1~0.16	CJX2N-06~18	4
		0.25	0.16~0.25		4
		0.4	0.25~0.4		4
		0.63	0.4~0.63		4
		1	0.63~1		4
		1.6	1~1.6		4
		2.5	1.6~2.5		6
		4	2.5~4		10
		6	4~6		16
		8	5.5~8		20
		10	7~10		20
		13	9~13		25
		18	12~18		35
		25	17~25		50
JRS1N-36	660	32	23~32	CJX2N-25~38	63
		40	30~40		80
JRS1N-93	660	32	37~50	CJX2N-40~95	63
		40	37~50		80
		50	37~50		100
		65	48~65		100
		70	55~70		125
		80	63~80		125
		93	80~93		160

JRS1<sub>N</sub>

系列热过载继电器

产品型号	额定绝缘电压U <sub>i</sub>	热元件等级		适配的接触器型号	熔断器额定电流I <sub>max</sub> (A)
		额定整定电流 (A)	整定调节电流范围 (A)		
JRS1 <sub>N</sub> -F180	690	80	55~80	CJX2NF115~185	125
		90	63~90		125
		110	80~110		200
		120	90~120		200
		135	110~135		200
		150	120~150		200
		160	135~160		250
		180	150~180		250
JRS1 <sub>N</sub> -F400	690	125	80~125	CJX2N-F125~400	200
		200	125~200		400
		250	160~250		400
		320	200~320		500
		400	250~400		500

四、产品参数

使用环境	~5℃~+40℃
脱扣等级	10A
额定绝缘电压U <sub>i</sub> (V)	660
产品特点	
过载保护	有
断相保护	有
手动复位	有
自动复位	有
停止按钮	有
测试按钮	有
脱扣指示	有

五、辅助回路参数

辅助回路				
使用类别	AC-15		DC-13	
额定绝缘电压U <sub>e</sub> (V)	500		500	
额定工作电压U <sub>e</sub> (V)	380	220	220	110
额定工作电流I <sub>e</sub> (A)	0. 95	1. 64	0. 15	0. 3
约定发热电缆I <sub>th</sub> (A)	6		6	
辅助触头形式	一常开一常闭		一常开一常闭	


JRS1<sub>N</sub>

系列热过载继电器

六、动作特性

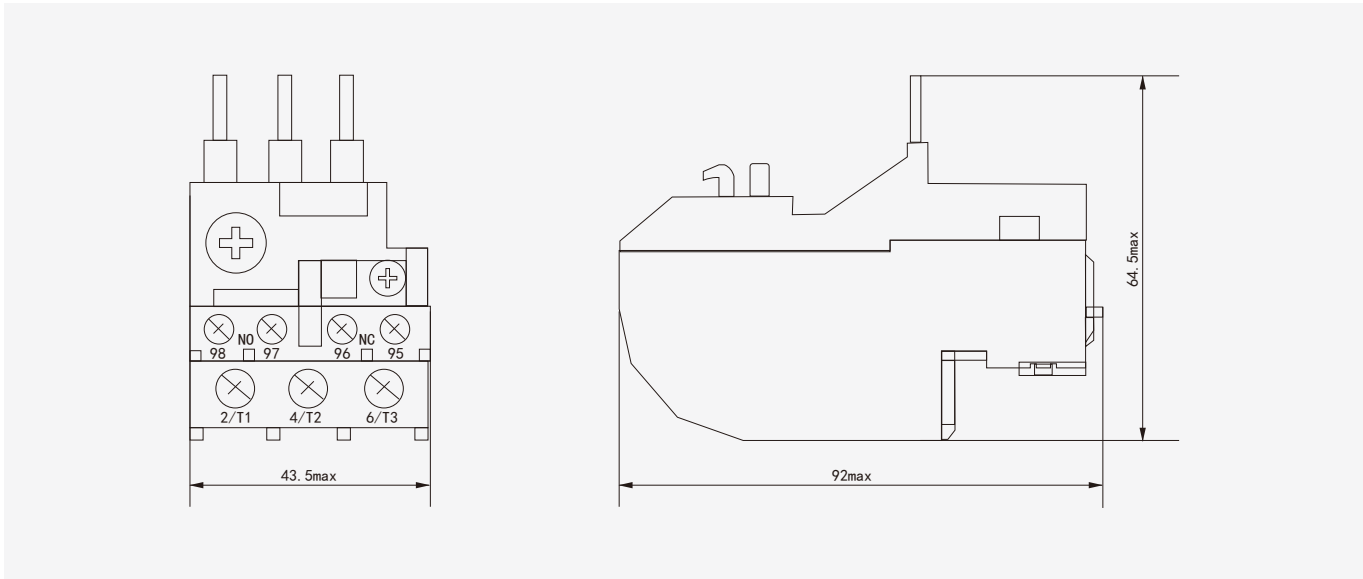
状态	序号	整定电流倍数	动作时间			起始条件	周围空气温度(℃)
各相负载平衡	1	1.05	>2小时			冷态开始	+20
	2	1.20	<2小时			热态(接序号1试验后开始)	
	3	1.50	脱扣 界 别	10A	<2分钟		
				10	<4分钟		
	4	7.2		10A	2s<TP≤10s	冷态开始	
				10	4s<TP≤10s		
各相负载不平衡(断相)	5	任意两相1.0 另一相0.9		>2小时			冷态开始
	6	任意两相1.15 另一相0	<2小时			热态(接序号5试验后开始)	
温度补偿性能	7	1.0	>2小时			冷态开始	+40
	8	1.20	<2小时			热态(接序号7试验后开始)	
	9	1.05	>2小时			冷态开始	-5
	10	1.3	<2小时			热态(接序号9试验后开始)	

七、附件

	序号	名称
	1	JRS1 <sub>N</sub> -25安装基座
	2	JRS1 <sub>N</sub> -36安装基座
	3	JRS1 <sub>N</sub> -93安装基座

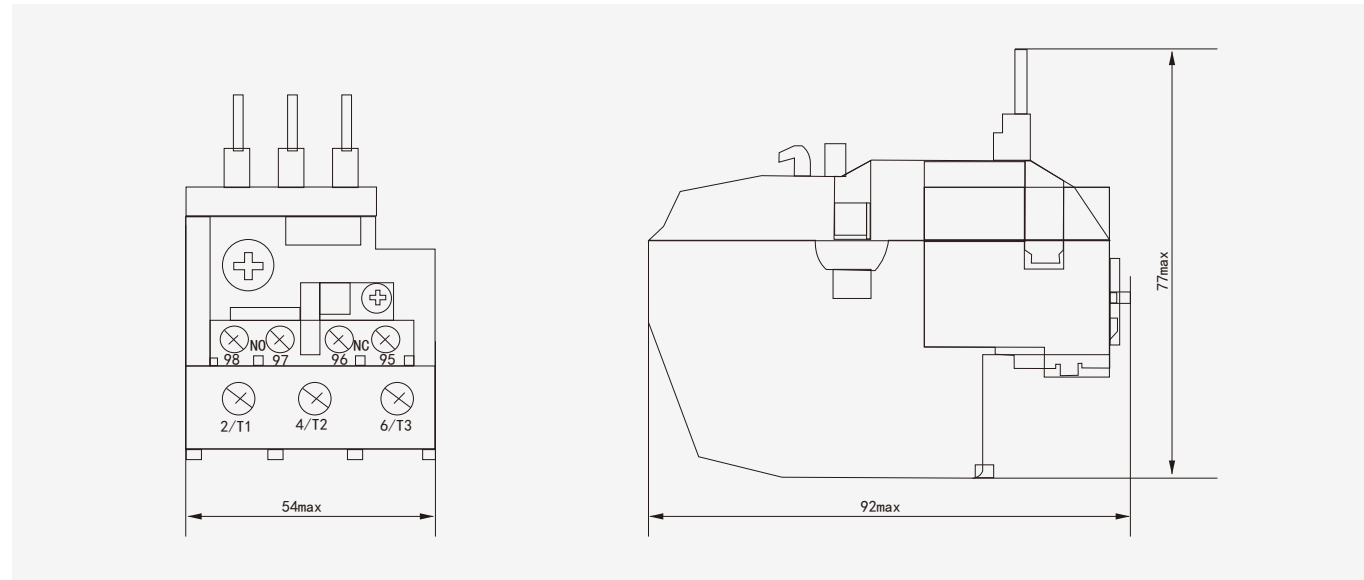
八、外形及安装尺寸

1、JRS1<sub>N</sub>- 25外形及安装尺寸图 (mm)

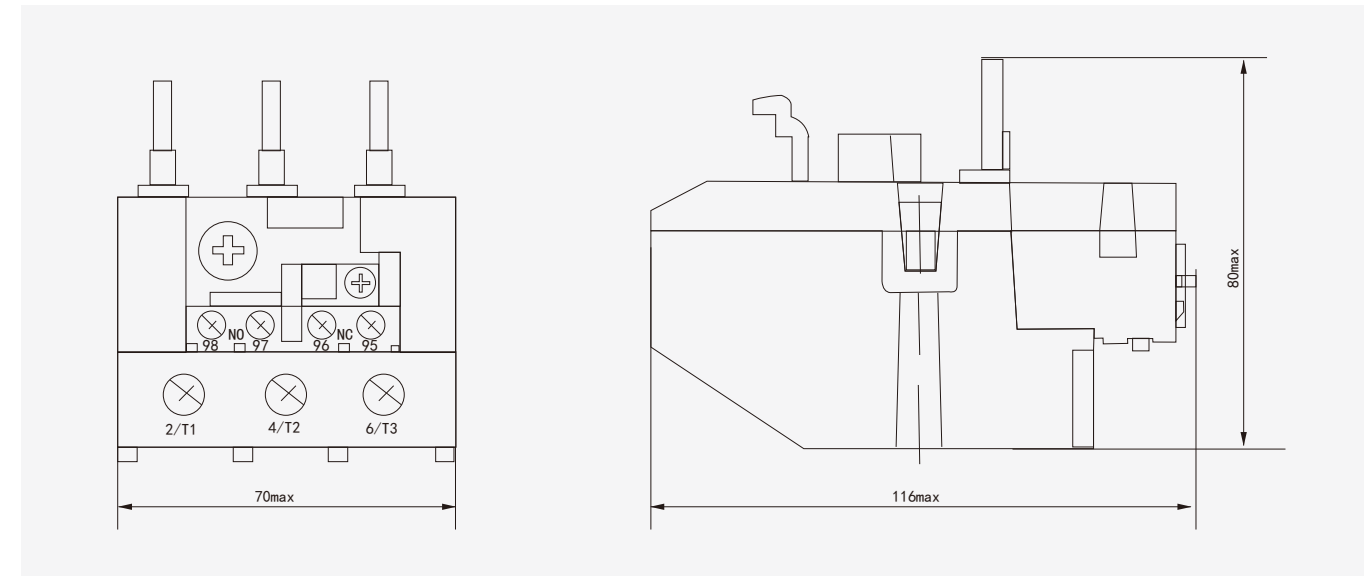


## JRS1<sub>N</sub> 系列热过载继电器

2、JRS1N-36外形及安装尺寸图（mm）



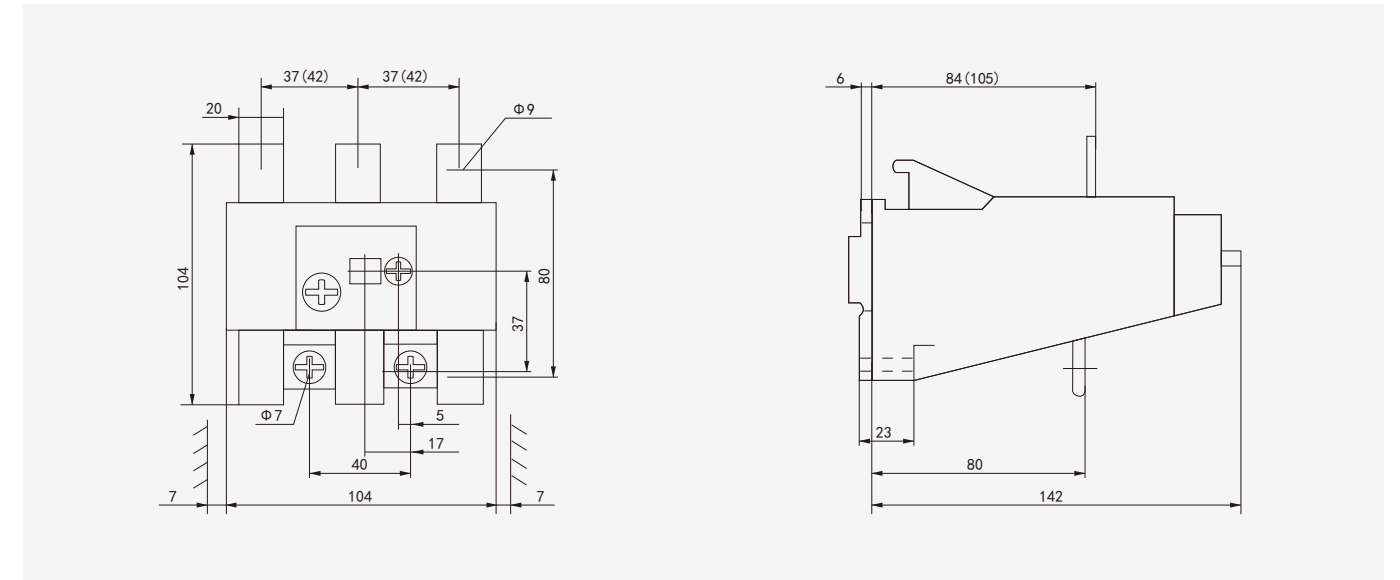
3、JRS1N-93外形及安装尺寸图（mm）



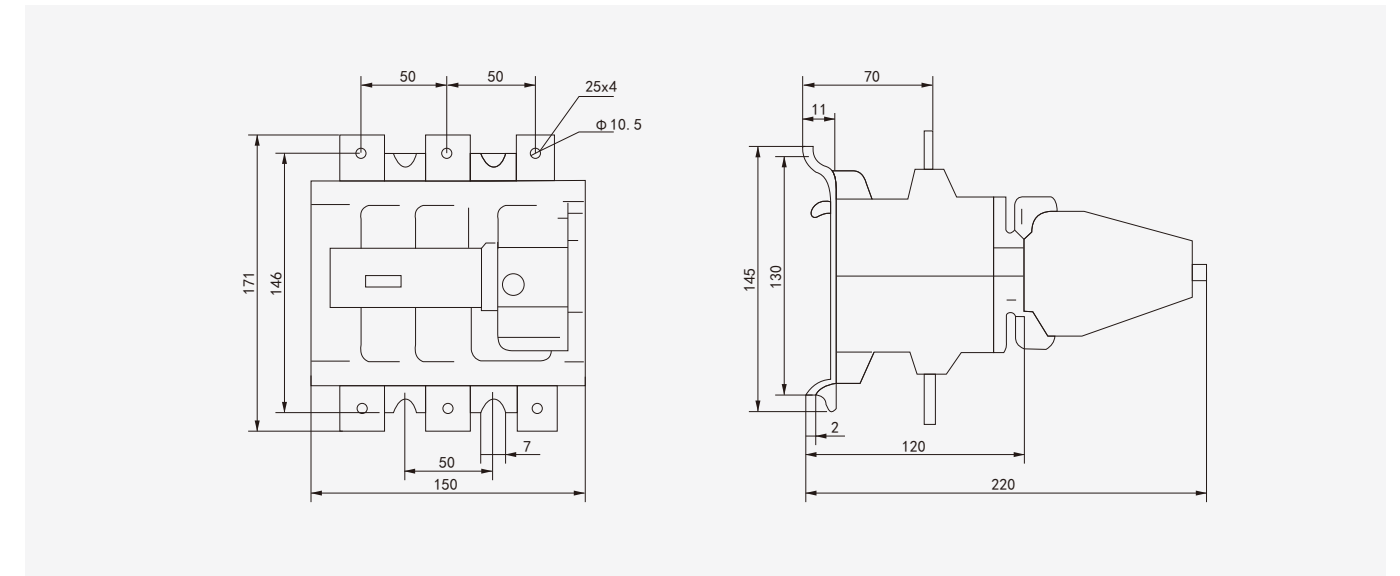
D-062

## JRS1<sub>N</sub> 系列热过载继电器

4、JRS1N-F180外形及安装尺寸图（mm）



5、JRS1N-F400、630外形及安装尺寸图（mm）



D-063